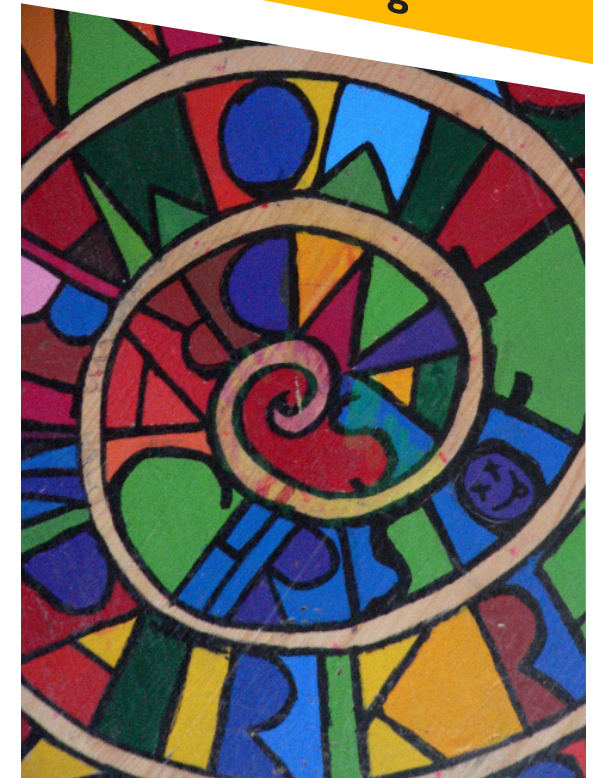


Motivation und Entwicklung

- Ein gutes Lernklima ist ein wichtiger Bestandteil für Lernerfolg.
- Die Lehrkräfte nehmen die Schülerinnen, Schüler und Kindergartenkinder ernst, vertrauen ihnen und fördern ihre Eigenverantwortung und Selbständigkeit.
- Die Schülerinnen und Schüler sind mitverantwortlich für ihren Lernerfolg. Sie werden ermutigt, bei der Gestaltung des Unterrichtes aktiv mitzuwirken.
- Ein attraktives Wahlfachangebot soll die Schülerinnen und Schüler zu zusätzlichem Unterricht motivieren.
- Mit gemeinsamen Anlässen fördert die Schule die Zusammengehörigkeit.
- Die Schule ist offen für neue Ideen.
- Die Schulbehörden setzen sich für die Bereitstellung angemessener finanzieller Mittel ein und achten darauf, dass diese gezielt eingesetzt werden.
- Schulleitung und Schulbehörde beobachten die Entwicklung der Schülerzahlen und treffen rechtzeitig strukturelle Massnahmen.

Integration

- Die Schülerinnen und Schüler von Kindergarten und Primarschule besuchen wenn möglich die Volksschule in der Gemeinde Guggisberg.
- Der Verschiedenheit der Kinder wird Rechnung getragen. Sie werden bestmöglich gefördert und gefordert.



Leitbild

Kindergarten und Schule Guggisberg

Einleitung

Die Schulleitung, die Lehrpersonen und die Schulbehörde der Gemeinde Guggisberg streben ein gemeinsames Auftreten an und haben deshalb ein Leitbild für die Schulen und Kindergärten Guggisberg erstellt.

Das Leitbild dient uns als Grundlage für die Festlegung von Arbeitsschwerpunkten. Es wird von den Obgenannten regelmässig überprüft und soweit nötig angepasst.

Wir bekennen uns zu Mehrjahrgangsklassen als gute soziale und pädagogisch wertvolle Lernumgebung.

Vertrauen und Respekt

- Kinder und Erwachsene, die in Schule und Kindergarten zusammenarbeiten, vertrauen und respektieren einander gegenseitig.
- Die Kinder nehmen aufeinander Rücksicht (Garderobe, Pausenplatz, Schulbus). Ältere Schülerinnen und Schüler übernehmen Verantwortung für jüngere Schülerinnen, Schüler und Kindergartenkinder.

Sorgfalt und Wertschätzung

- Wir streben ein gutes, sicheres Schulklima und einen wertschätzenden Umgang an.
- Das Wohlbefinden der Kinder im Schulhaus fördert die Motivation. Schülerinnen, Schüler und Kindergartenkinder tragen Mitverantwortung bei der Gestaltung der Räumlichkeiten. Sie tragen Sorge zu dem ihnen anvertrauten Mobiliar, zu den Räumlichkeiten und zur Umgebung des Schulhauses.

Gute Zusammenarbeit

...mit allen Beteiligten ist die wichtigste Bedingung für das Gelingen von Integration.

Kommunikation

- Die Schule informiert die Eltern regelmässig über die Organisation von Schulangelegenheiten.
- Die Schule bemüht sich um eine offene Kommunikation. In Konfliktsituationen wird rechtzeitig das Gespräch gesucht.
- Gegenseitiger Austausch zwischen Eltern und Lehrpersonen ist wichtig und soll sorgfältig gepflegt werden.

Kollegium Lehrpersonen

- Lehrerinnen und Lehrer arbeiten im Kollegium als Ganzes und in Gruppen zusammen. Sie treffen sich regelmässig zu Konferenzen.
- Die Lehrpersonen sind für neue Unterrichtsformen und Modelle offen.
- Eine offene Zusammenarbeit mit Schulleitung und Schulbehörden ist eine wichtige Voraussetzung aufbauender Schularbeit.
- Kollegiumsinterne Weiterbildung wird gezielt geplant und nach dem Leitbild ausgerichtet. Eine Steuergruppe nimmt sich der Qualitätssicherung und -entwicklung an.